



APPARTAMENTO "C" (BILOCALE)

Superficie utile residenziale

Ing.	1,83 mq.
W.C.	5,63 mq.
Letto	11,34 mq.
K.-Sogg.	15,75 mq.
Totale	34,55 mq.

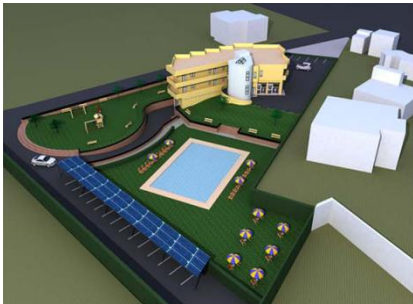
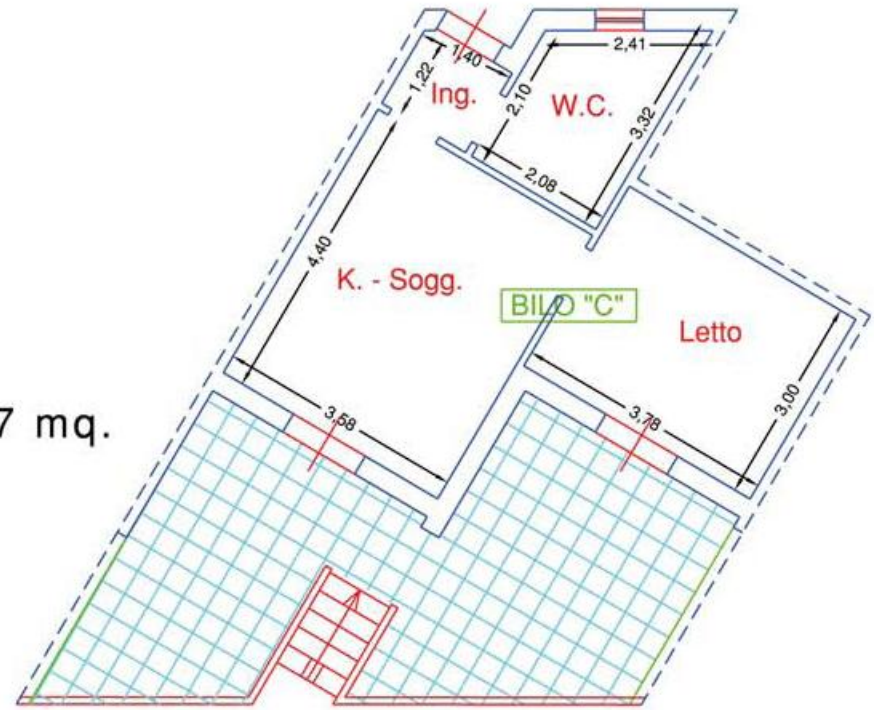
Superficie a lordo della muratura = 42,67 mq.

Veranda

Superficie al lordo della muratura
32,07 mq.

Superficie al netto della muratura e della scala = 28,46 mq.

Superficie convenzionale ai fini della vendita = 32,07 mq. x 0,60 = 19,24 mq.



APPARTAMENTO "D" (BILOCALE)

Superficie utile residenziale

Ing.	3,59 mq.
W.C.	4,59 mq.
K.-Sogg.	12,92 mq.
Letto	12,42 mq.
Totale	33,52 mq.

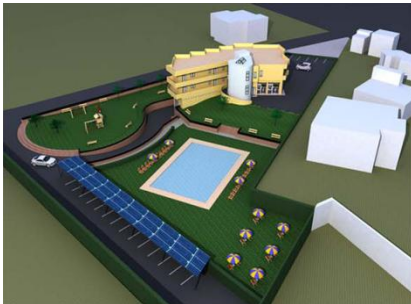
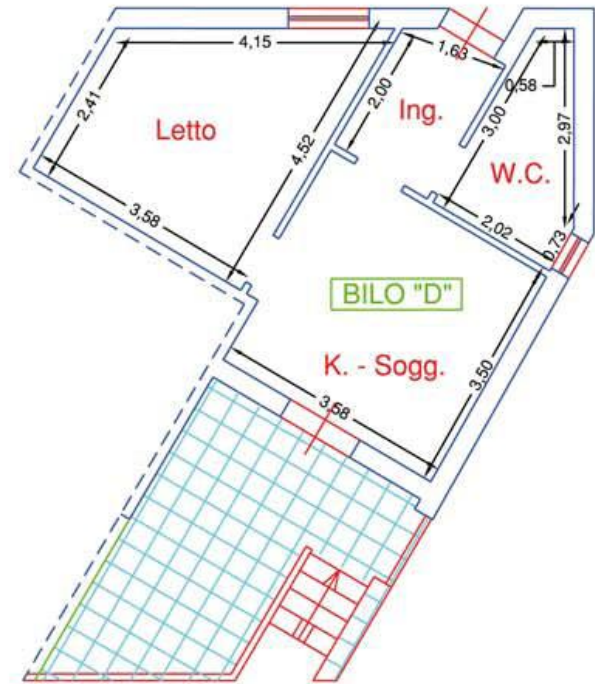
Superficie a lordo della muratura = 40,32 mq.

Veranda

Superficie al lordo della muratura = 16,22 mq.

Superficie al netto della muratura e della scala = 13,62 mq.

Superficie convenzionale ai fini della vendita = 16,22 mq. x 0,60 = 9,73 mq.



APPARTAMENTO "E" (BILOCALE)

Superficie utile residenziale

Ing.	3,96 mq.
Rip.	2,40 mq.
K.-Sogg.	14,90 mq.
Letto	17,54 mq.
W.C.	5,40 mq.
Totale	44,20 mq.

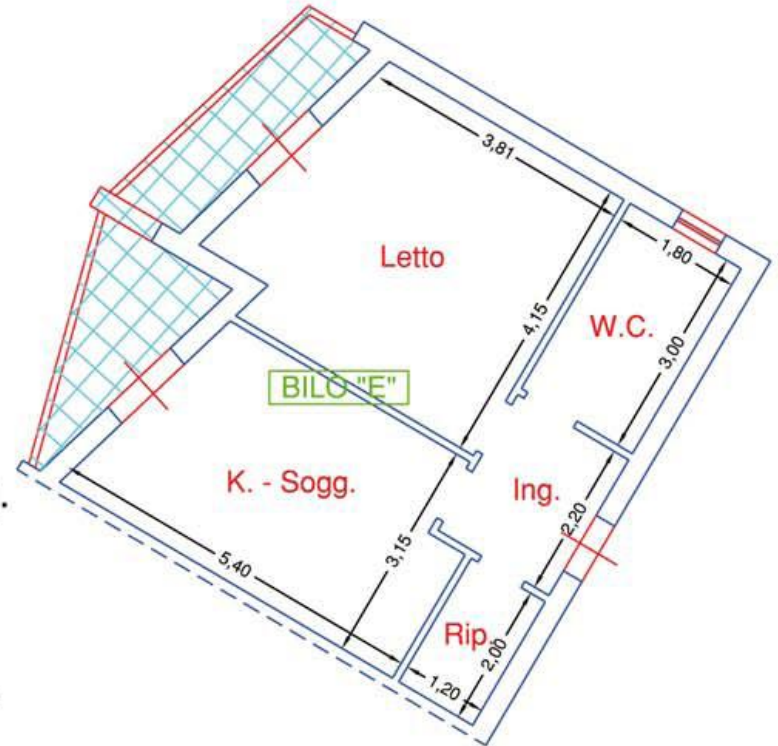
Superficie a lordo della muratura = 52,80 mq.

Balcone

Superficie al lordo della muratura = 8,52 mq.

Superficie al netto della muratura = 4,04 mq. + 4,18 mq. = 8,22 mq.

Superficie convenzionale ai fini della vendita = 8,52 mq. x 0,60 = 5,11 mq.



APPARTAMENTO "F" (BILOCALE)

Superficie utile residenziale

Ing.	4,68 mq.
W.C.	4,68 mq.
Letto	15,92 mq.
K.-Sogg.	16,47 mq.
Rip.	2,40 mq.
Totale	44,15 mq.

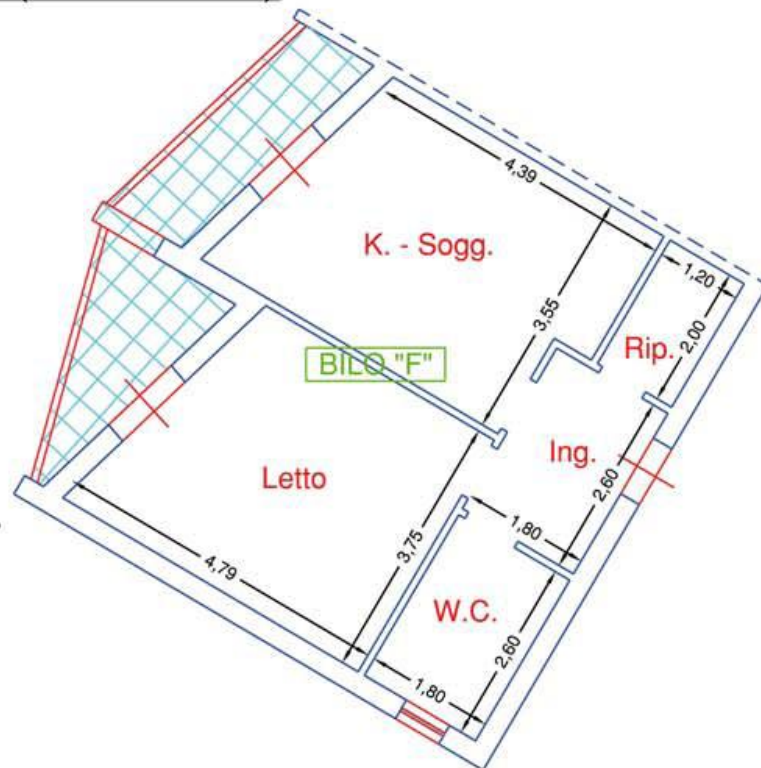
Superficie a lordo della muratura = 52,80 mq.

Balcone

Superficie al lordo della muratura = 8,83 mq.

Superficie al netto della muratura = 4,30 mq. + 4,23 mq. = 8,53 mq.

Superficie convenzionale ai fini della vendita = 8,83 mq. x 0,60 = 5,30 mq.



APPARTAMENTO "H" (BILOCALE)

Superficie utile residenziale

Ing.	1,83 mq.
W.C.	5,63 mq.
Letto	11,34 mq.
K.-Sogg.	15,75 mq.
Totale	34,55 mq.

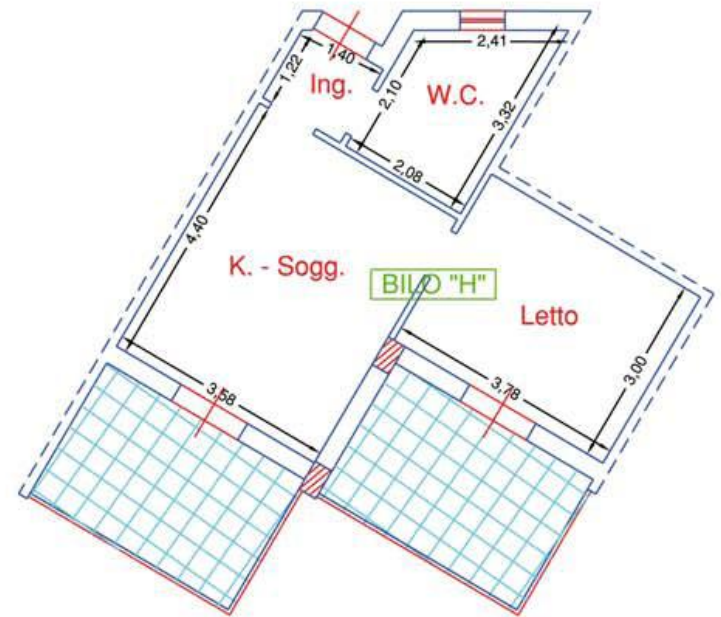
Superficie a lordo della muratura = 41,46 mq.

Veranda

Superficie al lordo della muratura = 17,91 mq.

Superficie al netto della muratura e della scala = 8,77 mq. + 8,77 mq = 17,54 mq.

Superficie convenzionale ai fini della vendita = 17,91 mq. x 0,60 = 10,75 mq.



APPARTAMENTO "I" (BILOCALE)

Superficie utile residenziale

Ing.	3,59 mq.
W.C.	4,59 mq.
K.-Sogg.	12,92 mq.
Letto	12,42 mq.
Totale	33,52 mq.

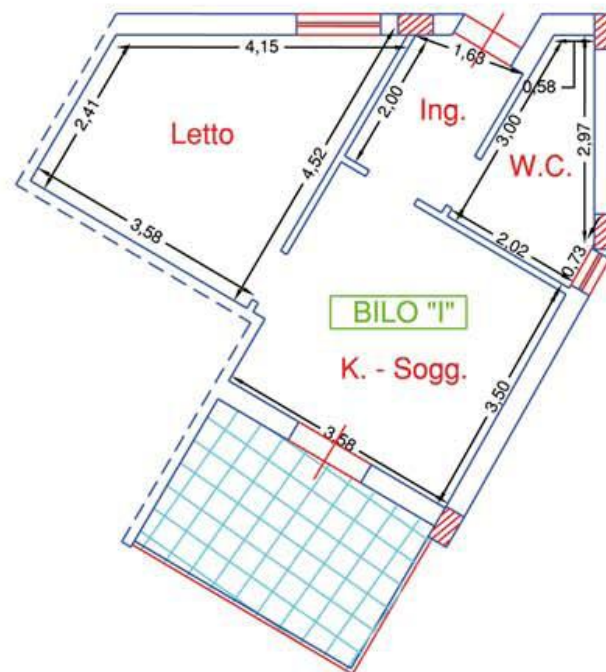
Superficie a lordo della muratura = 39,07 mq.

Veranda

Superficie al lordo della muratura = 9,13 mq.

Superficie al netto della muratura e della scala = 8,77 mq.

Superficie convenzionale ai fini della vendita = 9,13 mq. x 0,60 = 5,48 mq.



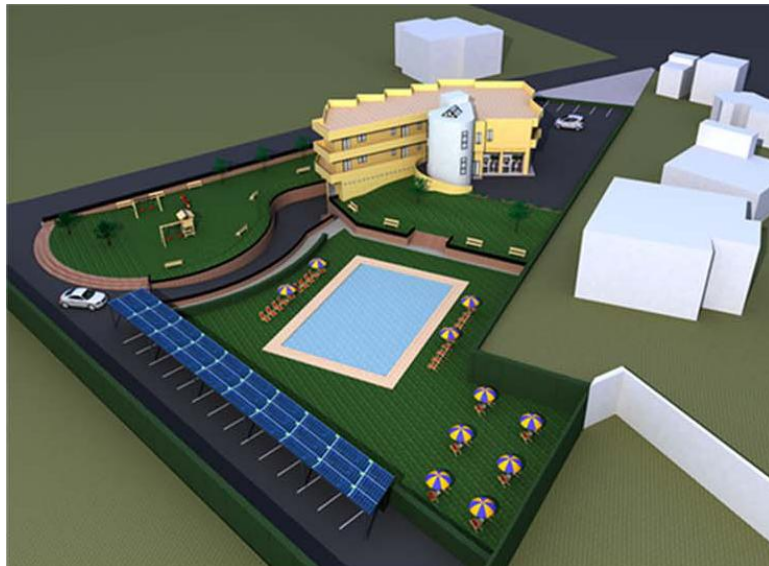
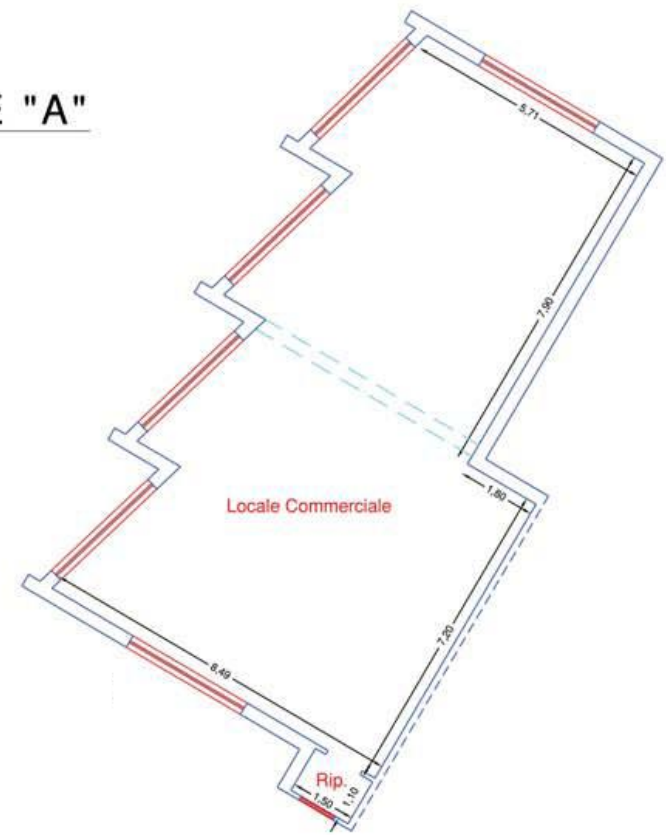
LOCALE COMMERCIALE "A"

Superficie utile

Loc. Comm.	105,96 mq.
Rip.	1,65 mq.
Totale	107,61 mq.

Superficie a lordo della muratura = 115,55 mq.

Area esterna di pertinenza = 600,00 mq.



APPARTAMENTO "B" (TRILOCALE)

Superficie utile residenziale

Ing.	2,21 mq.
W.C.	5,42 mq.
K.-Sogg.	16,63 mq.
Letto	13,60 mq.
Rip.	10,26 mq.
Totale	48,12 mq.

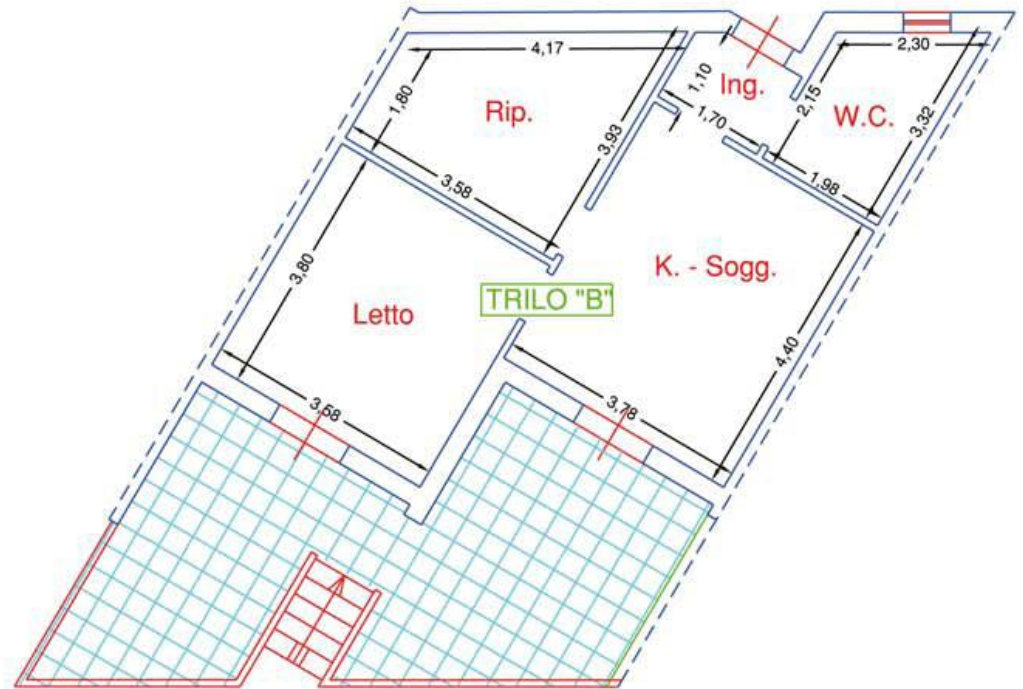
Superficie a lordo della muratura
56,90 mq.

Veranda

Superficie al lordo della muratura = 31,55 mq.

Superficie al netto della muratura e della scala = 28,74 mq.

Superficie convenzionale ai fini della vendita = 31,55 mq. x 0,60 = 18,93 mq.



APPARTAMENTO "G" (TRILOCALE)

Superficie utile residenziale

Ing.	2,21 mq.
W.C.	5,42 mq.
K.-Sogg.	16,63 mq.
Letto	13,60 mq.
Rip.	10,26 mq.
Totale	48,12 mq.

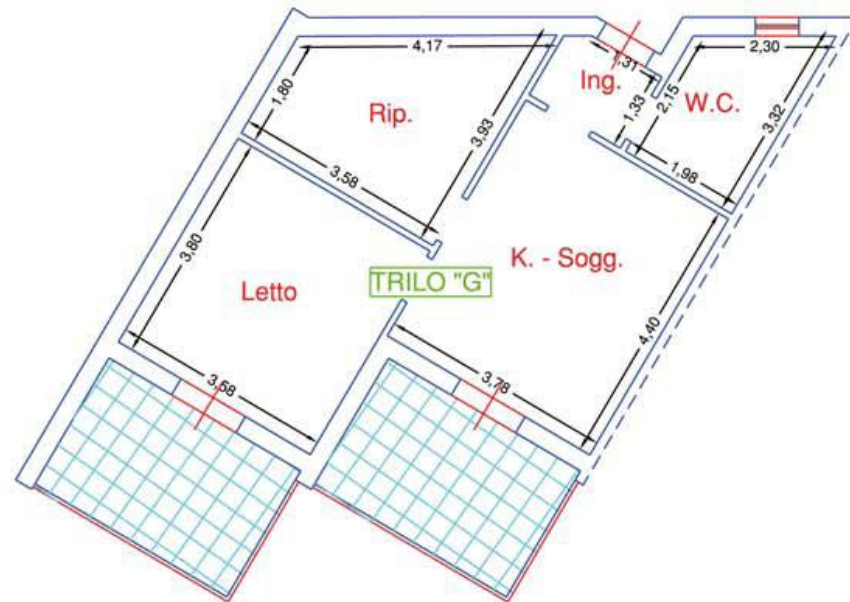
Superficie a lordo della muratura
56,08 mq.

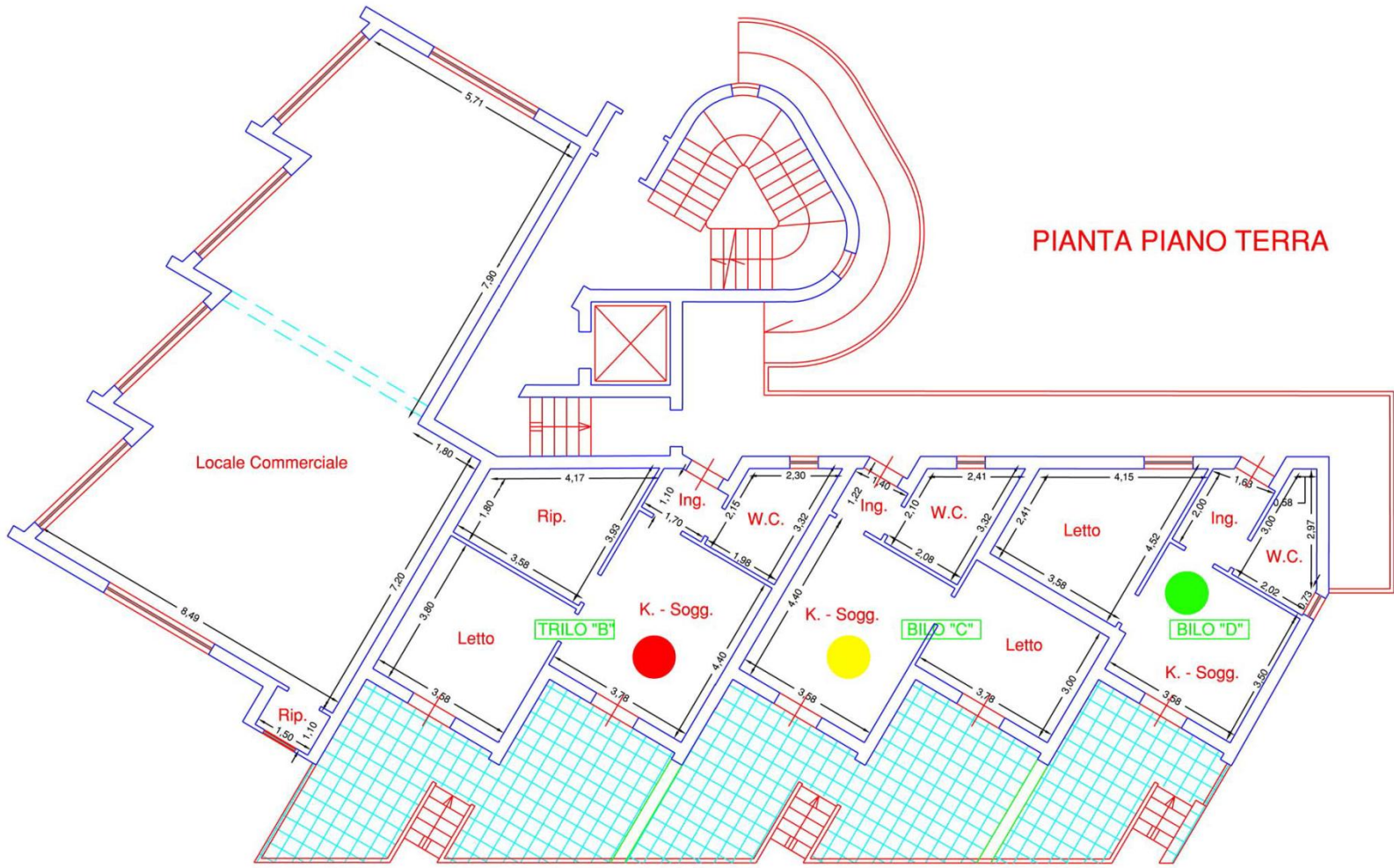
Veranda

Superficie al lordo della muratura = 17,89 mq.

Superficie al netto della muratura e della scala = 8,76 mq. + 8,76 mq = 17,52 mq.

Superficie convenzionale ai fini della vendita = 17,89 mq. x 0,60 = 10,73 mq.





PIANTA PIANO TERRA

Locale Commerciale

TRILO "B"

BILO "C"

BILO "D"

Letto

K. - Sogg.

K. - Sogg.

Letto

K. - Sogg.

Rip.

Ing.

W.C.

Letto

Ing.

W.C.

Rip.

W.C.

Letto

K. - Sogg.

K. - Sogg.

Letto

K. - Sogg.

Letto

K. - Sogg.

W.C.

Letto

K. - Sogg.

